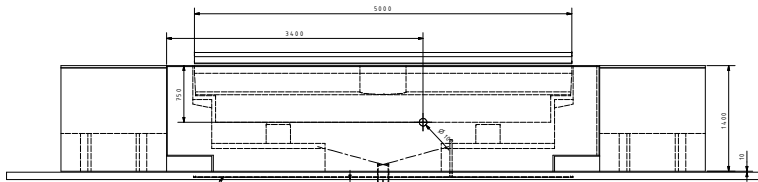


Umlaufender Potentialausgleich:
verzinkter Bandstahl 30x3 mm mit
Gewindeanschluss M10 ist bauseits mit
einzubetonieren.



A-A (1 : 25)

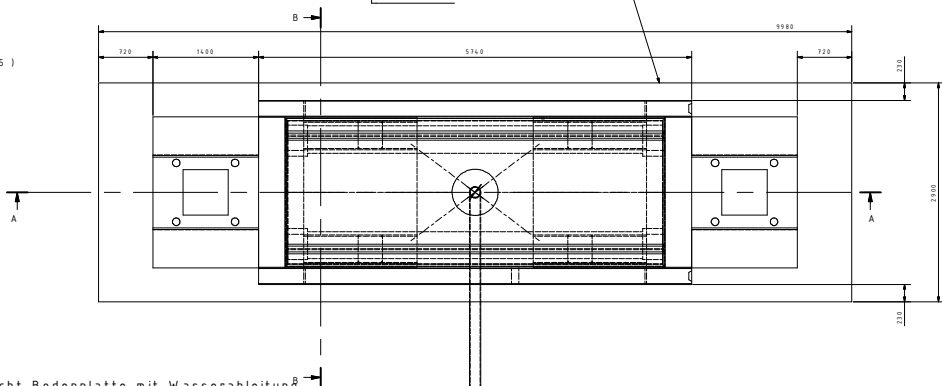
Erdungsband
30x3x 500lang (bauseits)

Auflagerbetonplatte (bauseits)
Beton B25 / d=10 cm
Bewehrung: 1 Lage Q188
Lage 4cm von Oberkante Auflagerbetonplatte
Mattenstoß 50 cm in jeder Richtung

Draufsicht mit eingesetzten Brückenteilen

Wasserablauf
DN 150

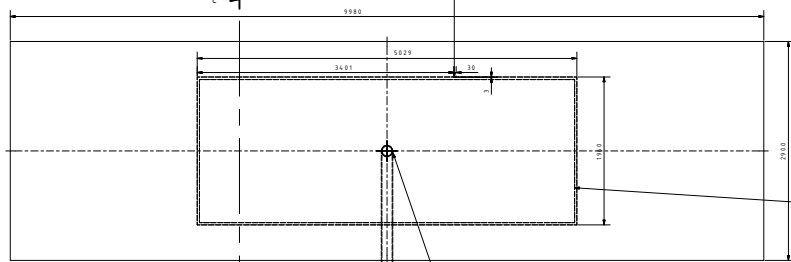
(1 : 25)



Draufsicht Bodenplatte mit Wasserableitung
und Potentialausgleich.

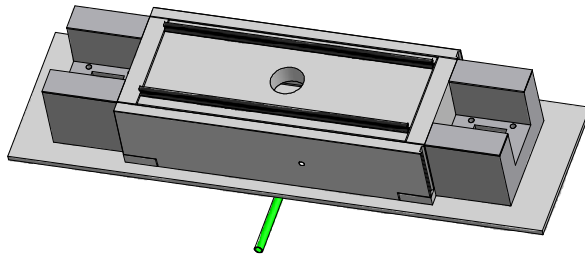
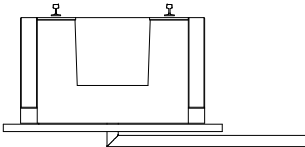
Die Bewehrung ist nicht dargestellt.

Erdungsband
30x3x 500lang (bauseits)

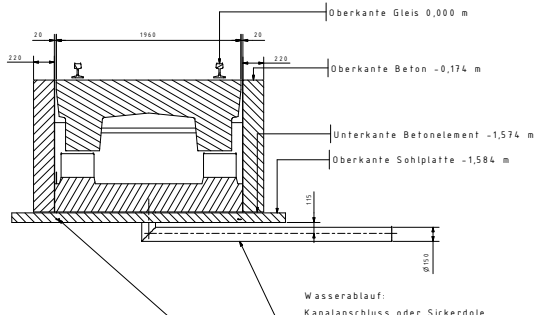


Wasserablauf:
Kanalanschluss oder Sickerdole

Angaben über Baugrunduntersuchungen liegen nicht vor.
Die vorgesehene Fundierung mit einer Bodenplatte ist ausreichend für die Bauart "nichtbindiger
Baugrund und setzungempfindliches Bauwerk" bzw. "gemischtkörniger Boden, der
Korngrößen vom Ton- bis in den Sand-, Kies- oder Steinbereich enthält, Konsistenz fest"
nach DIN 1054 Tabelle 1 bzw. 4.
Grundwasser ist unterhalb der Fundierung.
Der Baugrund ist nach DIN 1054 Abs. 3 auf die Richtigkeit dieser Angabe vom Bauleiter zu
überprüfen.
Die maximale Bodenpressung beträgt ca. _____ kN/m².
! Alle Maßangaben ohne Einheitenbeschriftung sind in mm !

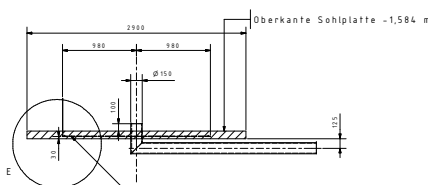


B-B (1 : 20)

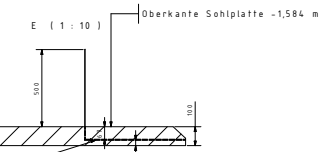


Umlaufender Potentialausgleich:
verzinkter Bandstahl 30x3 mm mit
Gewindeanschluss M10 ist bauseits mit
einzubetonieren.

C-C (1 : 25)



Umlaufende Potentialausgleich:
verzinkter Bandstahl 30x3 mm mit
Gewindeanschluss M10 ist bauseits mit
einzubetonieren.



FLINTAB GmbH		Gepl. und Bau. Nr.		10001-Bauwerk	
Nr.	Datum	Verf.	Man.	Gründerplan	Gründungsabmessungen mit
1				SW 30-Verlängerung	
				128/21,5/21,5/21,5/21,5	
					5x1,96 • Verl. aufges. S 48
					1